

# Moduli di Acquisizione a doppio canale REL/isp

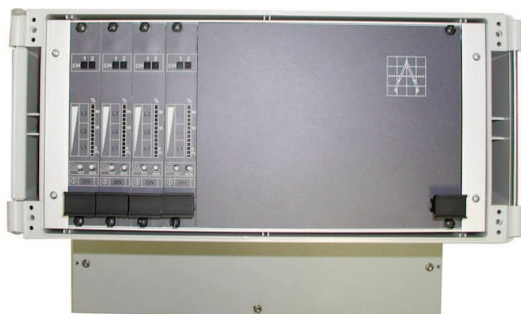
## Sistemi Modulari Punto-Punto per la Rilevazione Gas e Incendio COMPATIBILE CON SIL2



**AR400** Sistema di controllo particolarmente adatto sia per piccoli impianti sia per ampi sistemi dove è necessario avere tante piccole unità di controllo connesse tramite bus ad un sistema remoto.

Il sistema **AR400** consiste in un'unità di alimentazione, massimo 4 moduli REL/isp e 12 uscite d'allarme a tecnologia ISP con relé (SPDT) a 3A 250 Vac.

Driver per linea seriale RS-485.



Per sistemi più ampi sono usati rack multipli.

**AR600** è il cabinet standard per max. 8 moduli REL/isp e 12 uscite d'allarme ISP con relé (SPDT) a 3A 110 Vca.

**AR1200**: fino a 16 moduli REL/isp e 24 uscite relé ISP.

**AR1500**: fino a 24 moduli REL/isp e 36 uscite relé ISP.

**AR2000**: fino a 40 moduli REL/isp e 60 uscite relé ISP.

Tutte le centrali serie AR sono fornite cablate, con unità di alimentazione, sistema di ventilazione, driver per linea seriale RS-485. Protocollo Modbus RTU.

Le unità **REL/isp** sono moduli di acquisizione realizzate mediante schede in formato eurocard da 3U (51/4") inseribili in rack standard da 19".

Ogni modulo REL/isp ha due canali di ingresso che gestiscono un trasmettitore (4-20mA), display a barre LED o grafico, alimentazione integrata, allarmi sonori e visivi.

**REL/isp** dispongono di cinque uscite logiche ridondanti programmabili con tecnologia ISP (In System Programmable). La tecnologia ISP consente di configurare e riconfigurare la logica di funzionamento delle unità e delle condizioni di allarme.

Questa importante caratteristica rende estremamente semplice e veloce ogni modifica o adeguamento del sistema evitando costosi interventi hardware, con una conseguente riduzione dei tempi di sviluppo e di manutenzione dell'impianto.

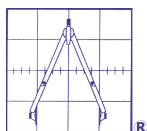
Ogni modulo **REL/isp** è dotato di una linea seriale standard RS-485 per il collegamento con sistemi HOST remoti (PC, PLC).

Per la gestione delle unità **REL/isp** è disponibile un pacchetto software per la realizzazione di supervisione in tempo reale, operazioni di telegestione e controllo remoto, analisi dei trend storici, gestione degli allarmi e librerie applicative per configurazioni predefinite.

Cabinet montaggio a muro AR600



Copyright Oggioni s.a.s.



**OGGIONI s.a.s.** Via Lavoratori Autobianchi, 1 - P.T.B. Edif.13/O - 20832 Desio (MB) - Italy  
Tel. +39 0362 629135 Fax +39 0362 622531 - [www.oggionisas.com](http://www.oggionisas.com) - e-mail: [info@oggionisas.com](mailto:info@oggionisas.com)

## SPECIFICHE GENERALI

Tre indicatori ottici associabili a tre livelli di allarme (L1, L2 e L3).

**Display grafico 128x64 Pixel con ICONE e visualizzazione dello stato.**

Indicatore ottico di Guasto (Stato fusibili, guasto sensori, guasto alimentazione, guasto batteria).

Indicatore di presenza alimentazione di rete o batteria.

Indicatore acustico associabile agli eventi di allarme e guasto (buzzer).

Pulsanti di Reset e Riconoscimento stato allarmi.

**Logica ridondante per funzioni di sicurezza (compatibile con SIL2).**

Ingresso analogico 4-20mA - (Ingresso 0-5 V opzionale).

Tre livelli d'allarme programmabili nel campo 0-100% Fondo Scala.

Cinque uscite d'allarme configurabili in tecnologia ISP

**Watch-dog di sistema.**

Indicatore a barra grafica del valore dell'ingresso analogico o display grafico con visualizzazione della concentrazione gas in tempo reale.

Funzione di autospegnimento al superamento del 90% del F.S.

Questa funzione toglie automaticamente l'alimentazione al sensore in campo.

Compensazione automatica della deriva di ZERO dei sensori.

Autodiagnosi del sensore e algoritmi di medie mobili per il condizionamento del segnale.

Procedura di calibrazione digitale, eseguibile localmente mediante PC o da postazione remota.

Linea seriale Standard RS-485 Protocollo Modbus RTU.

Visualizzazione grafica del logo del cliente.

Programmazione mediante linguaggio grafico, VHDL e VERILOG.

Disponibili librerie applicative per configurazioni predefinite.

### Specifiche Elettriche

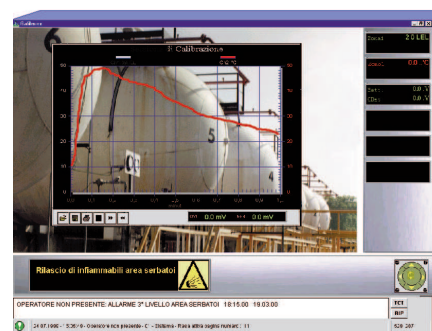
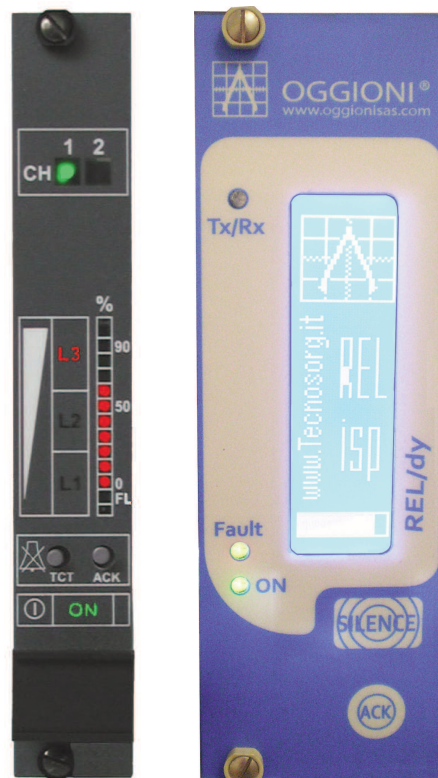
Alimentazione	16Vca o 24Vcc
Assorbimento a riposo	160 mA max.
Assorbimento in allarme	200 mA max.
Fusibile su alimentazione	1 A
Uscita di tensione stabilizzata	13.75 0,5 mA
Protezione sovratensioni	± 50V.

### Specifiche Ambientali

EMC	Secondo le EN61000-4
Temp. di stoccaggio	da -40 a 85 °C
Temp. di esercizio	da -20 a 70 °C
Umidità relativa	90% R.H. n.c..

### Specifiche Meccaniche

Dimensioni	100x160 mm eurocard
Pannello frontale	4TE (bar graph) / 8TE (display)
Montaggio	3U-19" Rack
Cablaggio	cavo flat a 20 poli con connettore



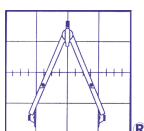
## DESCRIZIONE ARTICOLO

**REL/isp = Scheda modulare con indicazione a barra**

**REL/isp-dy = Scheda modulare con display grafico**

OGGIONI s.a.s. si riserva il diritto di modificare i dati contenuti nel presente documento senza alcun preavviso.

Copyright Oggioni s.a.s.



**OGGIONI s.a.s. Via Lavoratori Autobianchi, 1 - P.T.B. Edif.13/O - 20832 Desio (MB) - Italy**  
Tel.+39 0362 629135 Fax +39 0362 622531 - [www.oggionisas.com](http://www.oggionisas.com) - e-mail: [info@oggionisas.com](mailto:info@oggionisas.com)